

# PROJEKT MILSER HEIDE



## TOP 4

Haus Nord, Ebene +1, 3-Zimmerwohnung

WOHNNUTZFLÄCHE	ca.	7640 m <sup>2</sup>
----------------	-----	---------------------

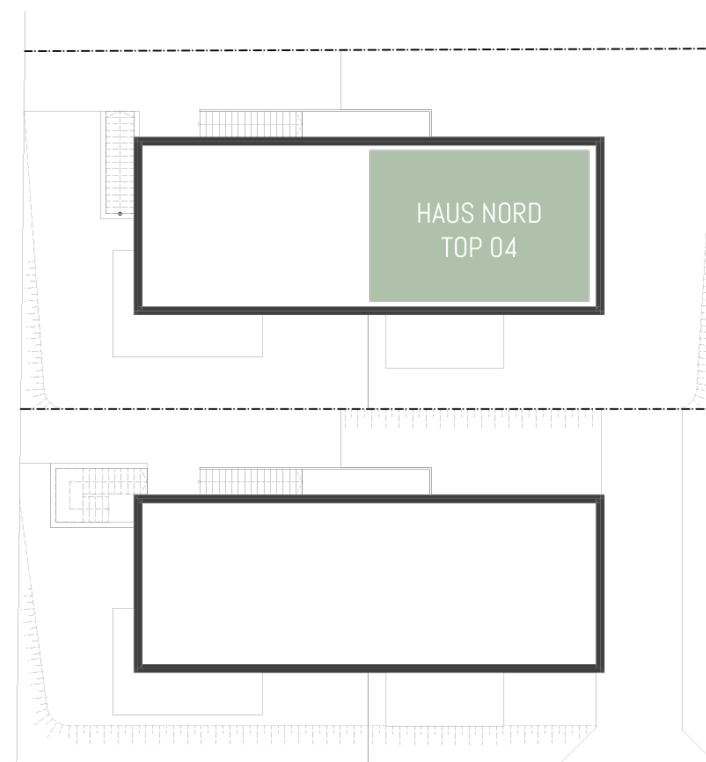
Balkon	ca.	10,20 m <sup>2</sup>
--------	-----	----------------------

Lager	ca.	7,85 m <sup>2</sup>
-------	-----	---------------------

### TIEFGARAGE

Stellplätze Nr.		7 + 8
-----------------	--	-------

2x Abstellplätze Tiefgarage		
-----------------------------	--	--





Die in den Plänen eingezeichneten Möbel dienen der Illustration und sind nicht im Lieferumfang enthalten. Flächenangaben basieren auf derzeitigem Planungsstand und können ausführungsbedingt geringfügig abweichen. Ansonsten gilt die Bau- und Ausstattungsbeschreibung. Änderungen vorbehalten. Für Möbeleinbauten sind Naturmaße zu nehmen.

