

PROJEKT MILSER HEIDE



TOP 3

Haus Süd, Ebene +1, 3-Zimmerwohnung

WOHNNUTZFLÄCHE ca. 76,55 m²

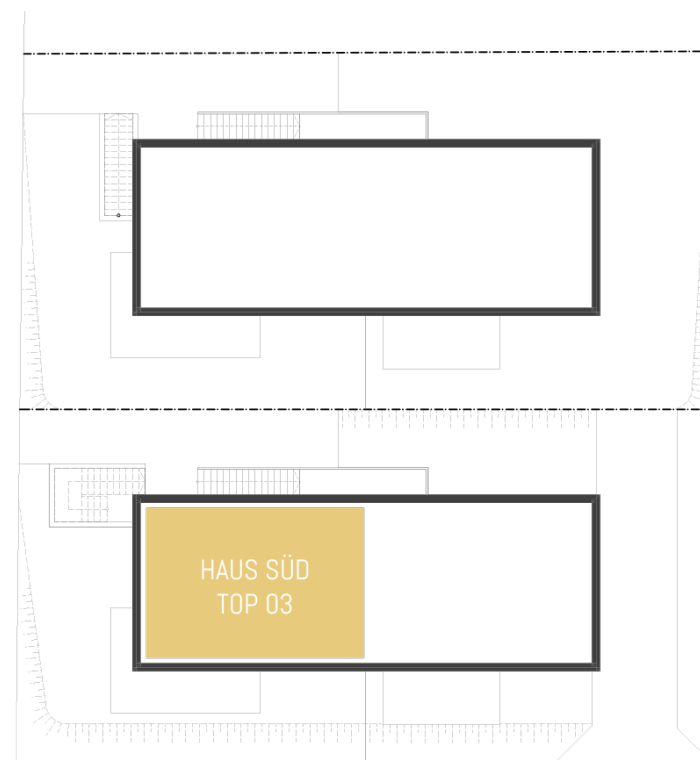
Balkon ca. 10,10 m²

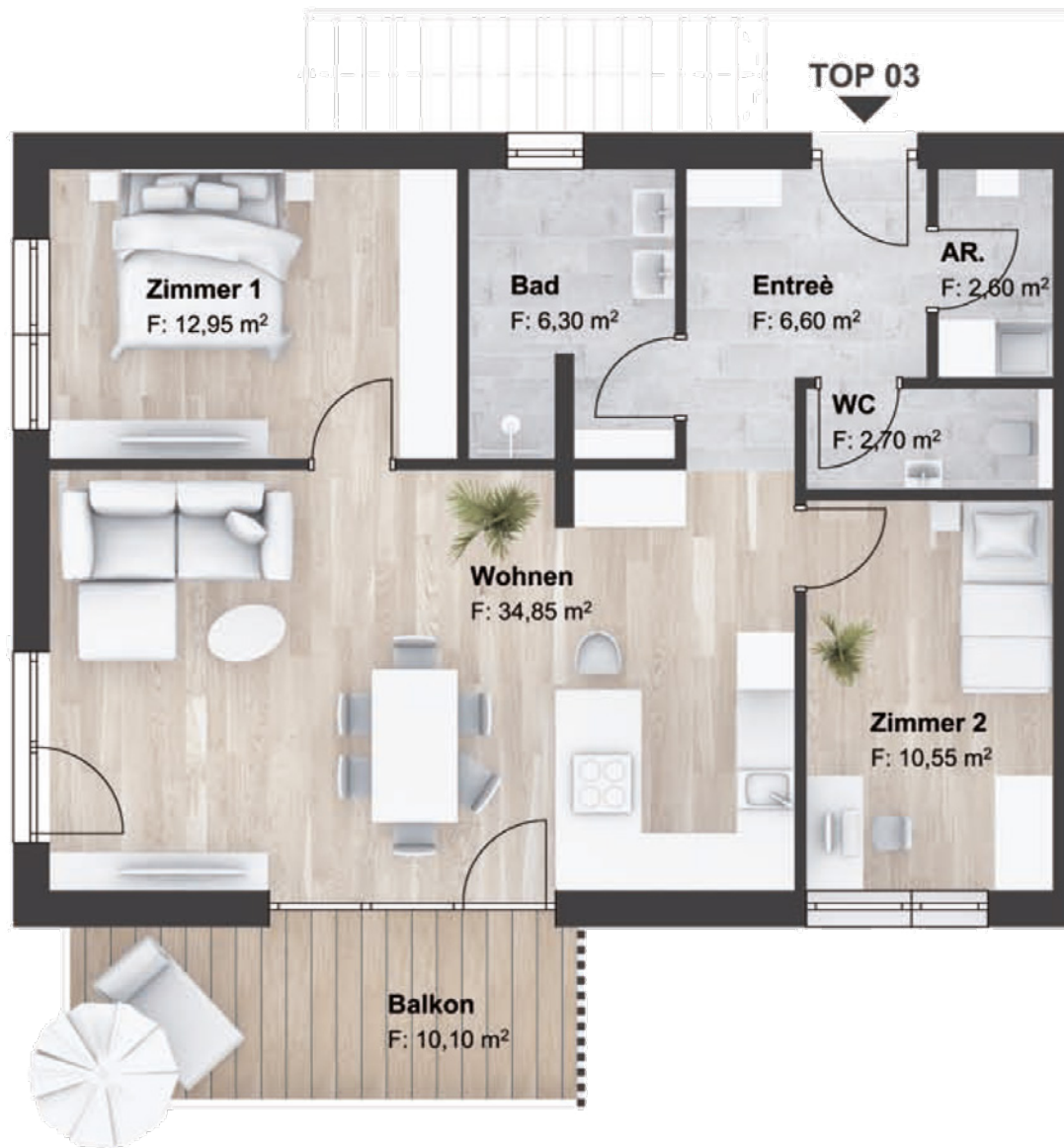
Lager ca. 7,85 m²

TIEFGARAGE

Stellplätze Nr. 5 + 6

2x Abstellplätze Tiefgarage





Die in den Plänen eingezeichneten Möbel dienen der Illustration und sind nicht im Lieferumfang enthalten. Flächenangaben basieren auf derzeitigem Planungsstand und können ausführungsbedingt geringfügig abweichen. Ansonsten gilt die Bau- und Ausstattungsbeschreibung. Änderungen vorbehalten. Für Möbeleinbauten sind Naturmaße zu nehmen.

